

METALLBAU





HUTER METALLBAU. ERFAHRUNG,
QUALITÄT UND INNOVATION.

WILLKOMMEN



Dipl. Ing. Thomas Huter
Geschäftsführer



Dipl. Ing. Peter Huter
Geschäftsführer

Das Familienunternehmen HUTER & SÖHNE zählt zu den ältesten im Baugewerbe tätigen Firmen Tirols, wird heute von der sechsten Generation geleitet und verfügt über eine Leistungspalette, die heute selten vorzufinden ist.

Für HUTER stehen die Berücksichtigung individueller Kundenwünsche und die Entwicklung ganzheitlicher, partnerschaftlicher Lösungen für und mit dem Kunden im Mittelpunkt. Nicht ohne Grund sind aus vielen HUTER-Kunden Stammkunden und sogar Freunde geworden ...

Klare Zuständigkeiten und kurze Abstimmungsprozesse sorgen für reibungslose Abläufe – das bedeutet für Sie: Weniger Zeit- und Energieaufwand und damit beträchtliche Kostenvorteile.

Als Generalunternehmer übernimmt HUTER bei Neubauten, Ausbauten und Renovierungen mehr als 70 % aller Bauleistungen, und zwar komplett aus einer Hand und mit firmeneigenen Teams. Auch wer sich für Einzelleistungen entscheidet, findet bei HUTER Kompetenz und Qualität auf höchstem Niveau: Sei es als Baumeister, in der Zimmermeisterei oder im Holzleimbau, sei es im Metallbau, der Schlosserei oder bei hochwertigen Fenstern und Türen aus eigener Produktion.

ALLE BAULEISTUNGEN. KEINE KOMPROMISSE.





HANDWERKLICHE SPITZENLEISTUNG
SEIT 150 JAHREN.

VON DER ERSTEN SKIZZE BIS ZUR UMSETZUNG,
VON ERSTKLASSIGER ROHWARE BIS ZUM
HERAUSRAGENDEN ENDPRODUKT –
BEI UNS IST IHR PROJEKT IN BESTEN
HÄNDEN. PROFITIEREN SIE VON UNSERER
LEISTUNGSSTÄRKE UND INNOVATIONSKRAFT.

UNSERE SCHWERPUNKTE

Sämtliche Metallbau- und Schlosserarbeiten sowie die dazugehörigen Glaserarbeiten werden von uns als Gesamtlösung angeboten und von unserem fachkundigem Personal geplant, mit modernster Computertechnik (CAD-Cam Programm) umgesetzt und ausgeführt.

ALUMINIUM

- ARCHITEKTONISCH ANSPRUCHSVOLLE LÖSUNGEN
- HERVORRAGENDE DAUERHAFTIGKEIT UND WÄRMEDÄMMUNG
- VIELSEITIGKEIT UND FLEXIBILITÄT IN DER UMSETZUNG

BRANDSCHUTZ

- ÜA-ZERTIFIZIERT
- HERSTELLUNG UND EINBAU GEMÄSS ALLER VORSCHRIFTEN UND NORMEN
- KEINE GESTALTERISCHEN EINSCHRÄNKUNGEN

EDELSTAHL

- BESTE DAUERHAFTIGKEIT
- WEITGEHEND WARTUNGSFREI
- HERAUSRAGENDE ÄSTHETIK

STAHLBAU

- VIELSEITIGKEIT – VOM HANDLAUF BIS ZUR SCHWEREN KONSTRUKTION
- HÖCHSTE EFFIZIENZ MIT PROFILSYSTEMEN
- MODERNSTE CAD-PLANUNG

TÜRZARGEN

- TÜRZARGEN AUS EIGENER ENTWICKLUNG (HUTER-PROFIL)
- UNZÄHLIGE VARIANTEN UND KOMBINATIONSMÖGLICHKEITEN
- AUSFÜHRUNG IN STAHL VERZINKT ODER EDELSTAHL





ALUMINIUM

Energieeffiziente Gebäudekonzepte werden die Zukunft des Bauens bestimmen.

Die neuen Aluminiumsysteme verbinden architektonische und gestalterische Aspekte mit funktionalen Vorteilen. Hohe Wärmedämmung, geringe Bautiefen sowie das umfangreiche Beschlags- und Zubehörprogramm bieten uns als Systemverarbeiter einen umfangreichen Gestaltungsspielraum in diesem Bereich.

Die fachliche Kompetenz unserer Mitarbeiter in Kombination mit der hervorragenden technischen Ausstattung unserer Produktionshalle ermöglicht uns die perfekte Umsetzung Ihrer Vorstellungen und Wünsche.

Unser Leistungsumfang reicht vom einfachen Aluminiumfenster über Aluminiumtüren und -Portale bis hin zu Fassadenkonstruktionen und Schrägverglasungen. Auch Sonderkonstruktionen (Wintergärten etc.) werden von uns geplant und ausgeführt.

DIE PERFEKTE VERBINDUNG
VON FUNKTION UND ÄSTHETIK.

ALUMINIUMSYSTEME ERFÜLLEN HÖCHSTE ANFORDERUNGEN IN PUNCTO ENERGIE, SICHERHEIT, AUTOMATION UND DESIGN UND SIND SOMIT DIE ERSTE WAHL FÜR DIE UMSETZUNG ARCHITEKTONISCH ANSPRUCHSVOLLER BAUKONZEPTE.

Aluminium-Wintergarten (Privathaus, Mils)



Alu-Element mit fixen Seitenteilen (SZ Vomp)

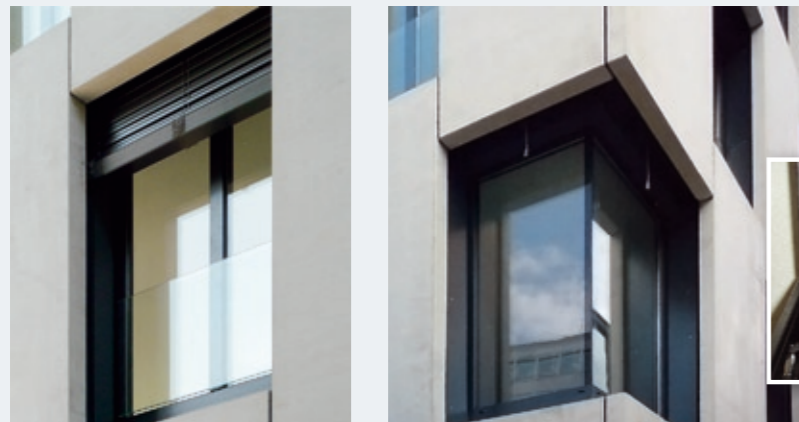


Innenansicht Stahlfassade mit Alu-Dachverglasung Schüco FW 60 (Congress Innsbruck)



Aluminium-Glas-Fassade (Firmengebäude Föger, Telfs)

Aluminium-Glas-Fassade mit vorgesetzter Glasblende (Firmengebäude ROWA-MOSER, Innsbruck)



Links: Aluminium-Fenster mit Absturzsicherung
Rechts: Aluminium-Eckfenster
(Bürgergarten, Innsbruck)



Detail:
Verdeckt liegender
Fensterbeschlag



Aluminium-
Faltelement
(Hotel Schwarz,
Mieming)



Detail:
2-spuriger
Blend-
rahmen

Aluminium-
Schiebeelement
(Hörtnagl-Passage,
Innsbruck)



Aluminium-Türelemente
(SZ Vomp)



Aluminium-Glas-Fassade
(Innenhof Akademisches
Gymnasium Innsbruck)



Aluminium-
pyramide
(Hotel Schwarz,
Mieming)

ALUMINIUMFENSTER sind für die Verwendung bei Neubauten und der Sanierung von Gebäuden gleichermaßen geeignet. Die gängigen Öffnungsarten Dreh-, Dreh-Kipp- und Stulpfenster sind auch als barrierefreie Balkonelemente oder auch mit dem neuen Tiptronic-Beschlag (verdeckt liegender Motor) ausführbar. Ebenso können Aluminiumfenster als Senklappflügel oder Parallel-Ausstellfenster im Bereich Fassadenbau eingesetzt werden.

ALUMINIUM-FALTELEMENTE. Mit wärmedämmten Faltkonstruktionen lassen sich komplette Glaswände fast vollständig öffnen. Die Flügelpakete sind nach innen oder außen zu falten und nach rechts und/oder links zu verschieben; eine sichere Führung der Elemente ist stets gewährleistet.

ALUMINIUM-SCHIEBEELEMENTE. Durch fortschrittliche und durchdachte Elementkonstruktionen sind Standardlösungen, Übergrößen (Flügelgewicht bis 400 kg) sowie schwellenlose Ausführungen problemlos realisierbar.

Alle Konstruktionen garantieren größtmögliche Transparenz und Lichtdurchlässigkeit bei maximaler Öffnungsbreite. Dank erstklassiger Materialien und fachgerechter Ausführung verfügen unsere Systeme über hervorragende technische Eigenschaften sowie ein Optimum an Bedienungskomfort, Stabilität und Langlebigkeit.

- Glasstärke bis 52 mm
- Einbruchhemmend WK2
- Wärmedämmung bis 1,3 W/m²K
- Große Typenvielfalt auf Basis 1-, 2- und 3-spuriger Blendrahmen

ALUMINIUMTÜREN UND -PORTALE müssen einen hohen Anspruch an Verlässlichkeit und Funktionalität erfüllen. Von der einfachen, einflügeligen Hauseingangstüre bis hin zum mehrflügeligen Portal – durch die vielfältigen Möglichkeiten der Formgebung können wir individuelle Wünsche und Anforderungen unserer Kunden bestens erfüllen.

ALUMINIUMFASSADEN. Die Möglichkeiten der Ausführung umfassen alle Bereiche, von der Fensterfassade bis hin zur Ganzglaskonstruktion. Ob als Elementfassade oder klassische Pfosten-Riegel-Konstruktion – Aluminiumfassaden werden von uns in vielfältigsten Varianten konzipiert, geplant und ausgeführt. Detaillierte Beratung sowie umfangreiche technische Information sind dabei selbstverständlich.

Vorteile von Aluminium:

- Lange Lebensdauer und Qualitätsbeständigkeit
- Umsetzung von individuellen Wünschen möglich
- Farbvielfalt
- Innovative Technik
- Wirtschaftlichkeit uvm.



BRANDSCHUTZ- KONSTRUKTIONEN IN ALUMINIUM UND STAHL

Seit 01. 01. 2004 ist das ÜA-Zeichen gültiges Sicherheitsmerkmal für in Österreich eingebaute Feuerschutzkonstruktionen.

Geprüfte Feuerschutzelemente mit ÜA-Zeichen können nur Betriebe verbauen, welche über einen gültigen Fremd Güteüberwachungsvertrag mit einer akkreditierten Prüfanstalt (z. B. IBS & ISC Linz) verfügen.

Wir verfügen derzeit über 24 gültige ÜA-Registrierungen in Aluminium und Stahl und können daher Brandschutz-Fenster, -Türen, -Portale und -Fassaden selbst fertigen und montieren.

Unsere Mitarbeiter, die mit der Planung, Produktion und Montage von Feuerschutzelementen betraut sind, werden in ausführlichen Schulungen auf die fachgerechte Ausführung dieser Elemente nach den entsprechenden Vorschriften und Normen eingewiesen.



BESTENS GERÜSTET FÜR
DEN FALL DES FALLES.

UNSERE ÜA-ZERTIFIZIERTEN BRANDSCHUTZKONSTRUKTIONEN
ERFÜLLEN NICHT NUR FUNKTIONALE ANFORDERUNGEN –
SIE SIND VON STANDARDKONSTRUKTIONEN OPTISCH
NICHT ZU UNTERSCHIEDEN UND FÜGEN SICH SO IN JEDE
GEWÜNSCHTE ARCHITEKTONISCHE UMGEBUNG EIN.



Alu-Glaskonstruktion in Brandschutzausführung (Gemeinde Mayrhofer)

Alu-Brandschutzfassade (Kreuzschwestern, Hall i. T.)



Alu-Sonderkonstruktion
Brandschutz
(Bibliothek
Ferdinandeum,
Innsbruck)



Brandschutzportale E30
(Ferdinandeum, Innsbruck)



Brandschutzelement
mit verdeckt liegenden
Beschlügen



Schrägdachverglasung
mit Dachflügel

BRANDSCHUTZFENSTER, rauch- und flammdicht nach den entsprechenden Normen ausgeführt, bieten sicheren Schutz im Brandfall.

BRANDSCHUTZTÜREN- UND -PORTALE für vorbeugenden Brand- und Rauchschutz – optisch von herkömmlichen Bauelementen nicht zu unterscheiden.

BRANDSCHUTZFASSADEN mit den entsprechenden Verglasungen bieten wirksamen Schutz vor Feuerüberschlag.

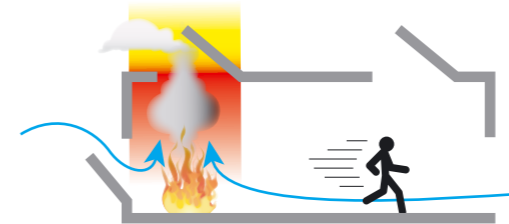
BRANDSCHUTZ-DACHKONSTRUKTIONEN als Vertikal- und Schrägverglasungen sind mit anderen Systemen kombinierbar und ermöglichen eine einheitliche Optik von Fassaden.

NRWG – RAUCH- UND WÄRMEABZUGSANLAGEN: durch eine Rauchmeldeanlage wird im Brandfall das automatische Öffnen der Fenster veranlasst. Eine der wichtigsten Aufgaben dieser Anlagen besteht darin, Flucht- und Rettungswege weitgehend rauchfrei zu halten.

Durch die laufenden Entwicklungen in diesem Bereich sind ein Maximum an Sicherheit sowie vielfältige gestalterische Möglichkeiten garantiert.



Die natürliche Entrauchung nutzt den thermischen Auftrieb – mit Zuluftöffnungen im unteren Wandbereich und Abluftöffnungen möglichst im oberen Wand- oder Deckenbereich – um den Rauch in einer stabilen Rauchschiebengrenze oberhalb des Aufenthaltsbereiches des Menschen (bis 2,5 m über dem Boden des Fluchtwegs) zu binden.



Wird eine RWA mit Rauchmeldern kombiniert und durch diese gesteuert, werden bereits in der Entstehungsphase des Brandes Brandrauch und -Gase direkt ins Freie abtransportiert. Die notwendigen Zuluftöffnungen sorgen für den erforderlichen Ausgleich des Massenstroms und verstärken den thermischen Auftrieb (Kamin-Effekt).



Lösch- und Evakuierungsmaßnahmen können innerhalb kürzester Zeit eingeleitet werden, wenn zusätzlich RWA mit Brandmeldeanlagen auf die Feuerwehr geschaltet werden. Personen-, Umwelt- und Sachwertschutz können mit RWA-Anlagen gewährleistet werden.



EDELSTAHL

Edelstahl kommt überall dort zu Anwendung, wo besondere Anforderungen in Bezug auf Haltbarkeit, Strapazierfähigkeit und Ästhetik gestellt werden. Dazu gehören neben gewerblichen Anwendungen und dem privaten Wohnumfeld insbesondere Anwendungen im Hygiene- und Klinikbereich. Ob Geländerkonstruktionen, Handläufe, Sonderanfertigungen oder Türzargen – die Formvielfalt unserer Edelstahlprodukte ist praktisch unbegrenzt. Auch moderne Konstruktionen für den Schwimmbad- und Wellnessbereich werden von uns durchgeführt.

Unsere Edelstahlprodukte erfüllen in puncto Maß- und Formgenauigkeit sowie Verarbeitung höchste Qualitätsansprüche. Die Fertigung von Edelstahlprodukten erfolgt bei Huter&Söhne in einer speziell dafür vorgesehenen Produktionshalle. Dadurch werden Kontakte mit anderen Stahlwerkstoffen ausgeschlossen – eine Grundvoraussetzung für die Verarbeitung dieses Werkstoffs. Speziell geschulte Mitarbeiter führen alle Arbeiten mit größter Präzision und Sorgfalt aus.

SCHÖN UND UNVERWÜSTLICH.

EDELSTAHL ZEICHNET SICH DURCH HOHE ÄSTHETISCHE QUALITÄT, HERVORRAGENDE KOMBINATIONSMÖGLICHKEITEN MIT ANDEREN MATERIALIEN, BELIEBIGE FORMBARKEIT SOWIE WEITGEHENDE WARTUNGSFREIHEIT AUS.



Edelstahlgeländer
in geschwungener
Form



Edelstahlgeländer mit Zierelementen

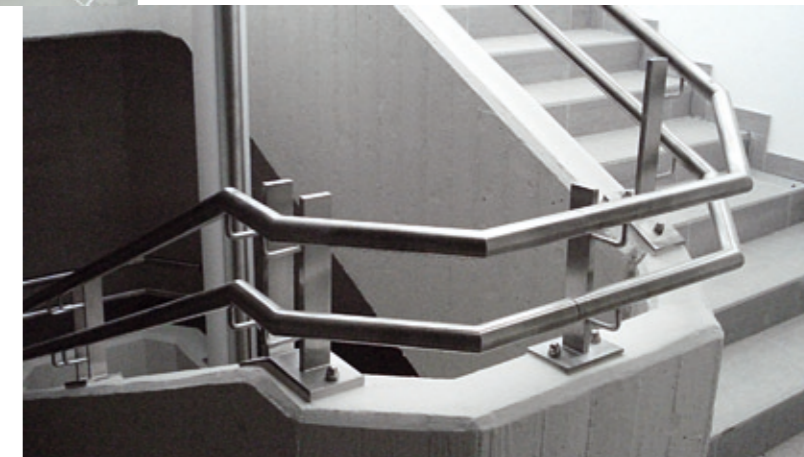


Glasgeländer mit Edelstahlhandlauf



Glastüre mit Edelstahlgriff

Edelstahlhandlauf





STAHLBAU

BAUSCHLOSSEREI

Unsere modernst ausgestattete Produktion ermöglicht die Umsetzung verschiedenster Bauschlosserarbeiten – wie Treppen, Geländer, Handläufe und Vordächer – sowie leichter bis mittelschwerer Stahlbaukonstruktionen (Trägerkonstruktionen) nach allen architektonischen Vorstellungen und Möglichkeiten. Ebenso werden Sonderbauelemente, je nach Bauherrenwunsch bzw. Architektenangaben, mit modernsten CAD-Programmen geplant und von unseren hochqualifizierten Mitarbeitern in bester Qualität umgesetzt.

Begehbarer Glasboden
(Ferdinandeum, Innsbruck)

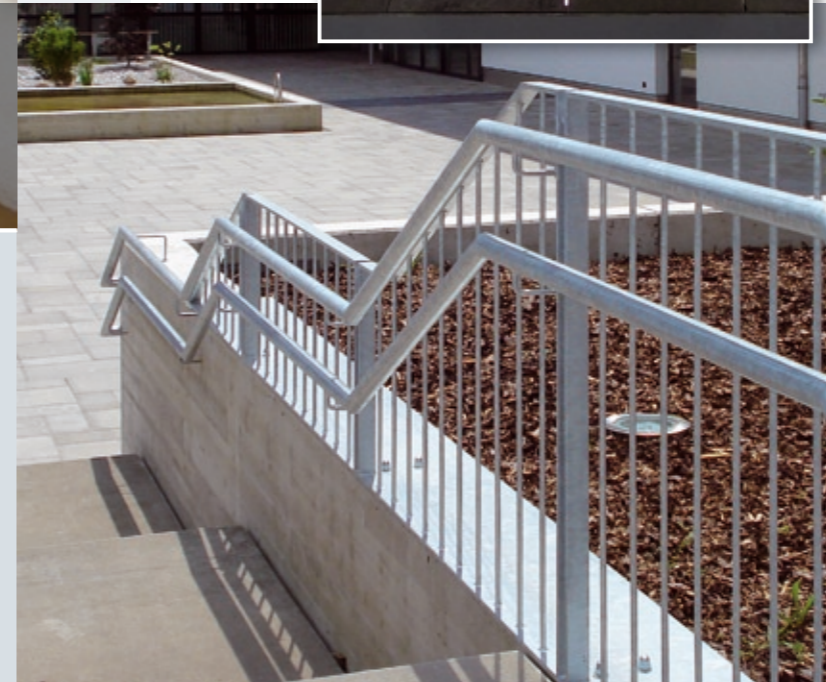


Nur-Glas-Konstruktion
(Ferdinandeum, Innsbruck)



UNERREICHTE VIELSEITIGKEIT.

VOM GELÄNDER ÜBER FASSADEN BIS HIN ZU SCHWEREN TRAGKONSTRUKTIONEN – DANK MODERNSTER PLANUNG UND ERSTKLASSIGEN MITARBEITERN GARANTIERT HUTER METALLBAU SPITZENLEISTUNGEN IN ALLEN BEREICHEN DES STAHLBAUS.



Stahlterasse mit
Glasbrüstung
(Bibliothek
Ferdinandeum,
Innsbruck)

Stahlgeländer (SZ Vomp)



STAHLPROFILSYSTEME

Neben individuellen Anfertigungen planen, fertigen und montieren wir Stahlfenster, Stahltüren, Stahlportale sowie Stahlfassaden im System JANSEN®, welches beständig weiterentwickelt wird. Damit sind wir in der Lage, für unsere Kunden effiziente und innovative Lösungen zu entwerfen und umzusetzen.

STAHLFENSTER erfüllen durch ihre vielfältigen Gestaltungsmöglichkeiten (wie z. B. im Bereich des Denkmalschutzes) wichtige Anforderungen der Architektur. Mit den von uns verarbeiteten JANSEN®-Systemen können wir verschiedenste Stahl-Fenstervarianten für den Außen- und Innenbereich ausführen.

STAHLTÜREN- UND PORTALE werden von uns individuell nach den jeweiligen Anforderungen – z. B. große Belastbarkeit, Sicherheit etc. – geplant und gefertigt. Sie sind besonders beständig und solide. Die Oberflächengestaltung, ob lackiert oder pulverbeschichtet (sämtliche RAL-Farben), richtet sich ganz nach den individuellen Vorstellungen des Architekten bzw. des Bauherrn.

STAHLFASSADEN. Fassaden mit großen Rasterbreiten sind ein wesentlicher Bestandteil moderner Architektur. Stahlprofile kommen durch ihre hervorragenden statischen Eigenschaften den daraus erwachsenden Anforderungen in hervorragender Weise entgegen.

Darüber hinaus garantieren Stahlprofilssysteme in Brandschutzausführung optimale Sicherheit.

Stiegenhausverglasung mit Alucobondverkleidung (Ferdinandum Innsbruck)

Liftschachtverglasung, punktgehalten (Hypo Tirol, Innsbruck)



Alu-Glas-Fassade mit vorgesetzter Gitterrostfassade und Putzstege (Tiroler Versicherung, Innsbruck)



Stahl-Glas-Fassade (Congress Innsbruck)

TÜRZARGEN

Die HUTER-Zarge mit eigens entwickelter Profilgestaltung erfüllt alle Anforderungen gemäß ÖNORM B5330-8 bzw. B5330-10.

Zargen finden heute im gesamten Baugeschehen große Anwendung – und dies nicht nur des Preises wegen. Vielmehr kann der Planer seinen schöpferischen Vorstellungen nahezu freien Lauf lassen.

Unsere Stahlzargen werden als Standardzargen, aber auch als Sonderanfertigungen produziert. Die Möglichkeiten der Ausführung sind äußerst vielfältig und können auf die Wünsche und Anforderungen des Kunden abgestimmt werden.

In unserem Betrieb werden sowohl Zargen in verzinkter Ausführung als auch Zargen in Edelstahl gefertigt.

BESCHREIBUNG ZARGEN

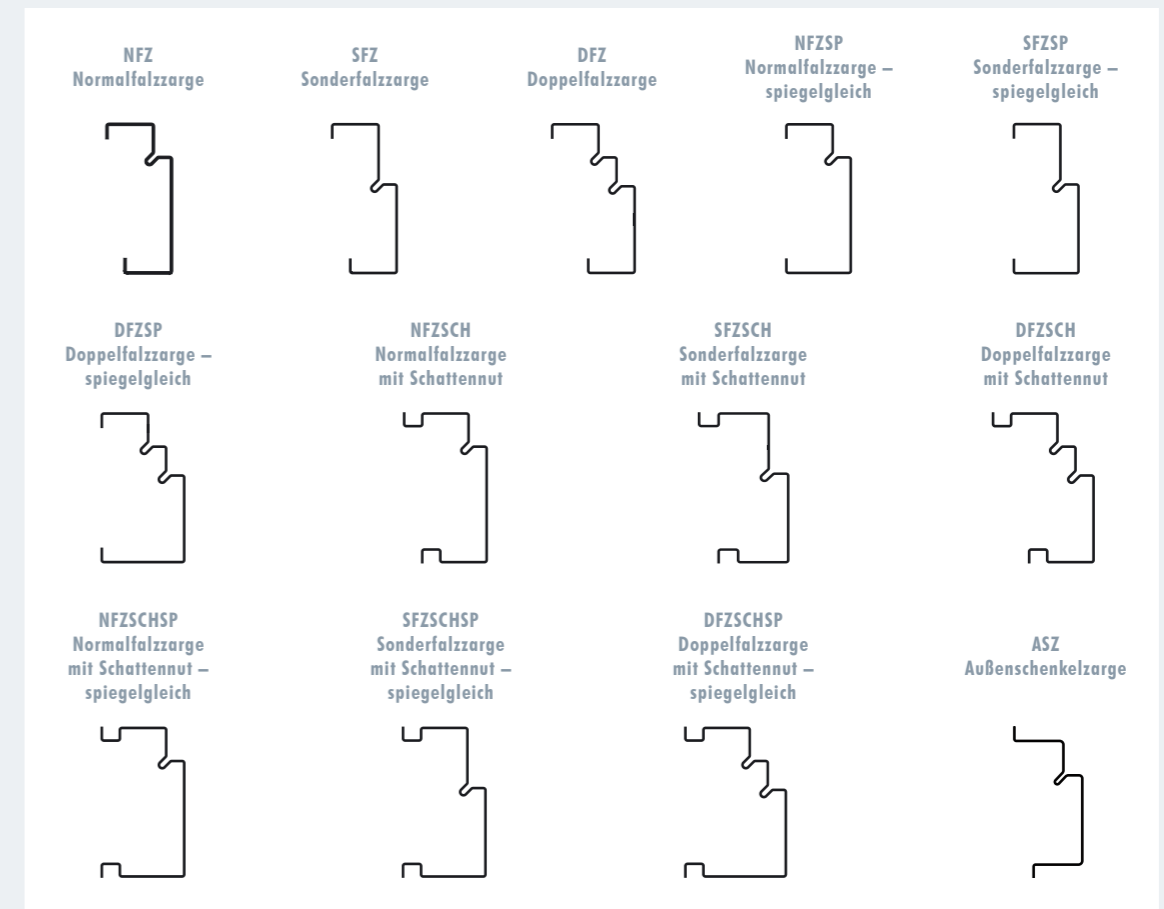
Türzargen aus sendzimirverzinktem Stahlblech (1,5mm oder 2mm) oder Edelstahlblech (1,5mm) mit Falz für Dichtung, je ❶, einer ❷, aufgeschweißtem Schloßkasten und eingestanzter Schloßausnehmung. Profil „HUTER-❸“. Die Dichtung wird lose mitgeliefert. ❹

- ❶
- 2 Stück Anschweißmuffen M 10 x 1
 - 3 Stück Anschweißmuffen M 10 x 1
 - 2 Stück Unterkonstruktionen für Sonderbänder (Simons VX (3-dimensional verstellbar), Tectus (verdeckt liegend))
 - 3 Stück Unterkonstruktionen für Sonderbänder (Simons VX (3-dimensional verstellbar), Tectus (verdeckt liegend))

- ❷
- Distanzschiene aus gepresstem U-Profil
 - Anschlagsschiene aus Winkeleisen 30/30/3 mm verzinkt, Edelstahl
 - Anschlagsschiene aus Winkeleisen 40/40/3 mm verzinkt, Edelstahl
 - Eingeschraubte Alu-Anschlagsschiene mit Dichtung

❸

NFZ	Normalfalzzarge	NFZSCH	Normalfalzzarge mit Schattennut
SFZ	Sonderfalzzarge	SFZSCH	Sonderfalzzarge mit Schattennut
DFZ	Doppelfalzzarge	DFZSCH	Doppelfalzzarge mit Schattennut
NFZSP	Normalfalzzarge – spiegelgleich	NFZSCHSP	Normalfalzzarge mit Schattennut – spiegelgleich
SFZSP	Sonderfalzzarge – spiegelgleich	SFZSCHSP	Sonderfalzzarge mit Schattennut – spiegelgleich
DFZSP	Doppelfalzzarge – spiegelgleich	DFZSCHSP	Doppelfalzzarge mit Schattennut – spiegelgleich
		ASZ	Außenschenkelzarge



- ❹ Die Zargen können sowohl in Mauerwerk (ausbetoniert) als auch in Gipskartonständerwände (GK-Bügel 3 Stk. je Seitenteil, 2 Stk. im Kopfteil) eingebaut werden.

Profil:

- Eckzarge
- Umfassungszarge
- Sonderlösungen

Ausführungsmöglichkeiten:

- 1-flügelig oder 2-flügelig
- Mit Oberlichten und/oder fixen Seitenteilen
- Für gefälzte oder stumpfe Türblätter gerichtet
- Fensterzargen (4-seitige Zargen)
- Mit Brandschutzanforderung*
- Mit Schallschutzanforderung*
- Mit Strahlenschutzanforderung*
- Mit Einbruchhemmung*
- 2-geteilt (zum nachträglichen Einbau)

*) In Verbindung mit den entsprechenden Holz Türblättern

Durch die CNC-gesteuerte Abkantpresse und die dazugehörigen Spezialwerkzeuge können die angeführten HUTER-Standardzargen als auch kundenspezifische Sonderwünsche angefertigt werden.



ZIMMEREI

METALLBAU

TISCHLEREI

BAUMEISTER



A-6020 INNSBRUCK
JOSEF-FRANZ-HUTER-STRASSE 31
TEL. 0512 / 5380-0
FAX 0512 / 5380-70
E-MAIL office@huter.soehne.at
WEB www.huter.soehne.at

